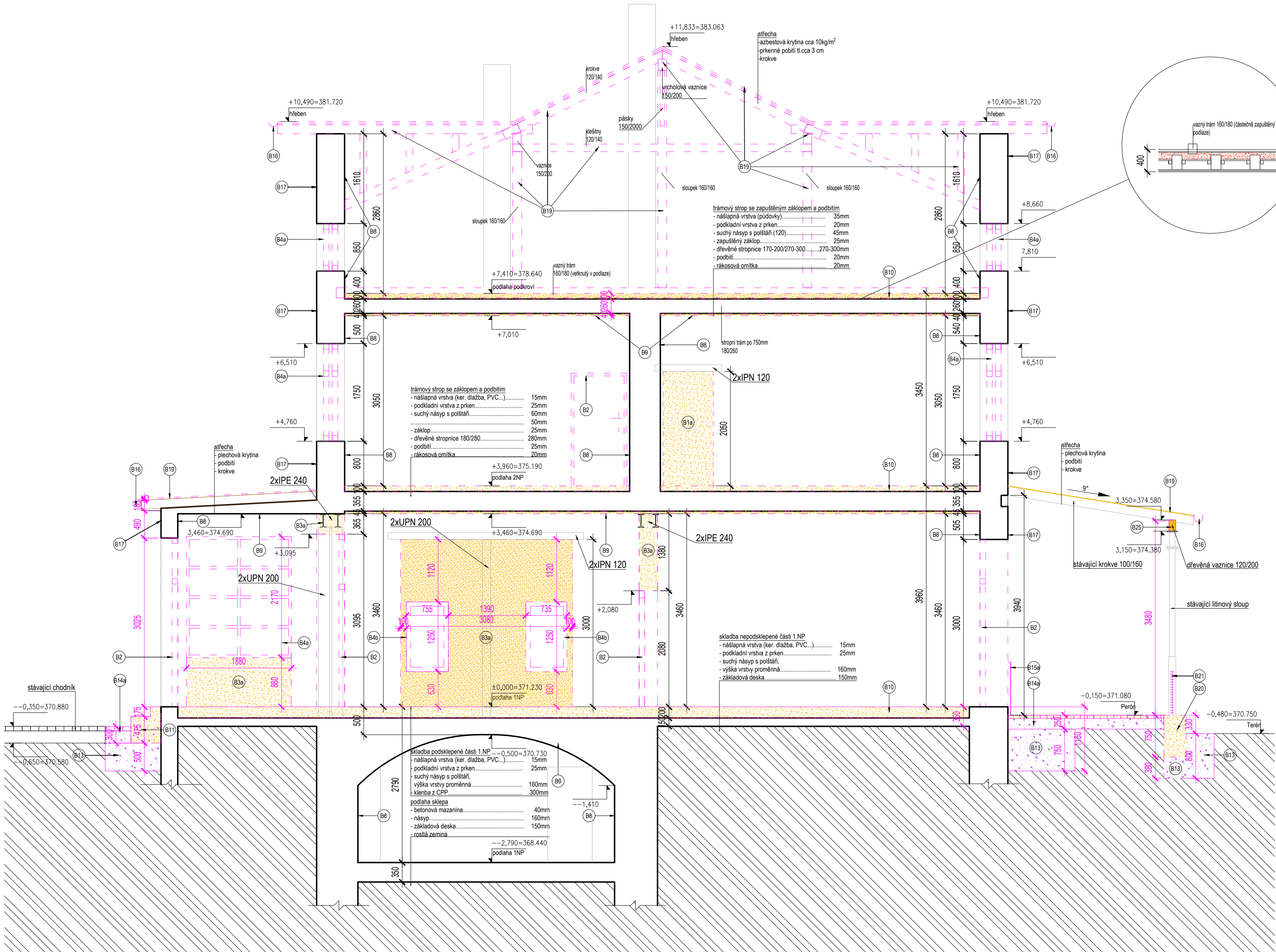
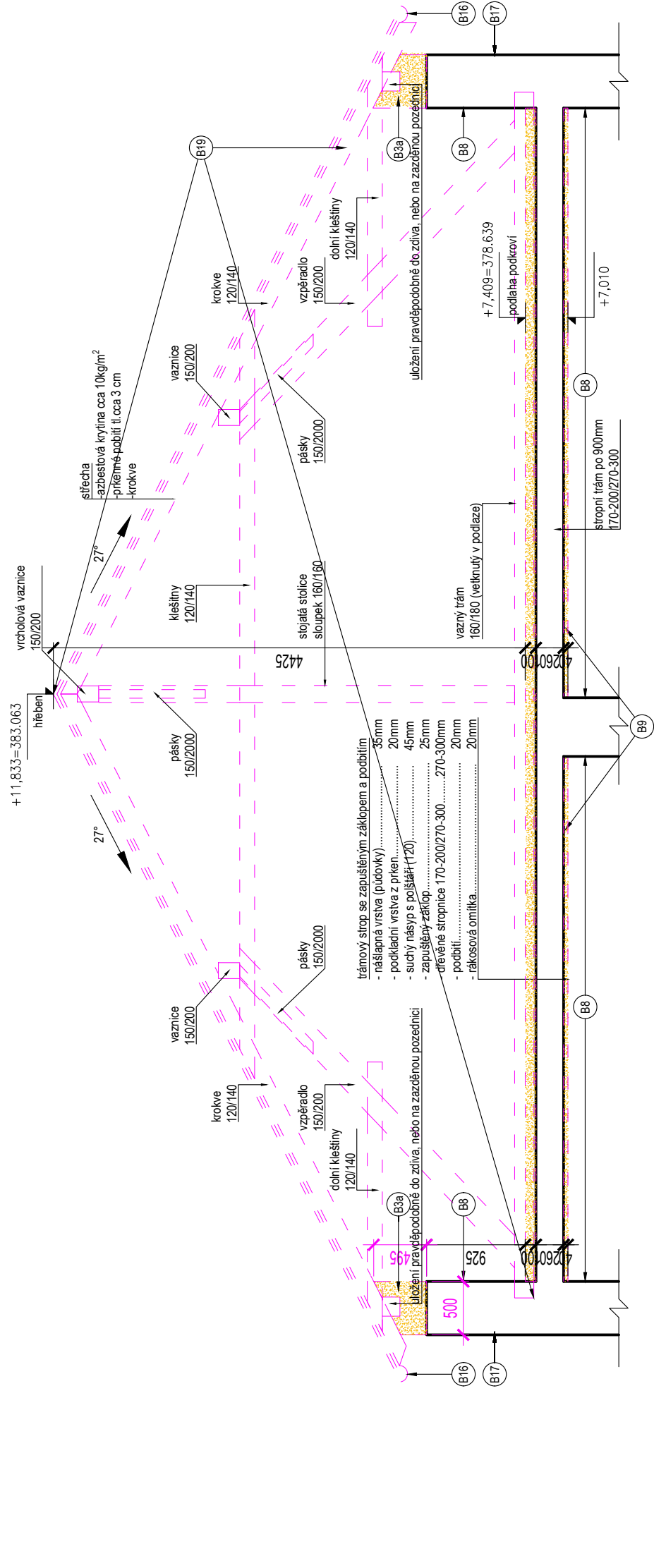


ŘEZ A-A' - STÁVAJÍCÍ STAV+BOURACÍ PRÁCE
M1:50



ŘEZ B-B' - STÁVAJÍCÍ STAV+BOURACÍ PRÁCE
M1:50



LEGENDA POPISŮ:

- B1 vbourání stávajících nenosných dělicích příček
- a CPP
- b dřevo
- c YTONG
- d SDK
- e lamino desky
- B2 bourání stávajících dřevěných křidel (včetně zárubní)
- B3 bourání stávajících nosných konstrukcí
- a CPP
- b dřevo
- B4 odstranění stávajících okenních výplní (včetně parapetů)
- a dvojitá dřevěná špaletová
- b prosté zasklení
- c lufery
- d OSB desky
- e OSB desky
- B5 demontáž saníty
- B6 demontáž TT
- a otopná tělesa
- b plynový kotl
- c elektrický ohřev
- B7 demontáž gasta
- B8 osekání omítky na stěnách
- B9 osekání omítky na stropěch
- B10 odstranění podlahy
- B11 odstranění betonového schodiště
- B12 odstranění keramických obkladů
- B13 výkopové práce
- B14 odstranění stáv. svrchní vrstvy
- a betonová dlažba 80mm, šléřkopiskové lože 220mm
- b odstranění navážky pod základovou deskou (množství vrstvy 210mm)
- B15 odstranění obkladu v oblasti soklu
- a CPP
- b kámen
- B16 odstranění klempířských prvků
- B17 odstranění nesoudržné uvolněné omítky na fasádě (předpoklad 15% plochy)
- B18 odstranění základových konstrukcí
- a betonová základová deska (předpoklad 150mm)
- b betonové pásy a pačky
- c kamenné pásy a pačky
- B19 odstranění střešní konstrukce
- B20 demontáž kamenné zdivky (š=400mm, v=750mm)
- B21 odstranění ocelových zábradlí (v=800mm)
- B22 odstranění ocelových mříží
- B23 odstranění dřevěných krokví 120/160
- B25 odstranění dřevěných vaznic 120/200
- B26 odstranění střešní poklopu
- B27 odstranění komínových těles
- B29 obroušení/odstranění rzi
- B31 odstranění omítky kominového zdiva, vykrábání spár ve zdivu do tl. 3cm
- B32 odstranění části lizénových rámo a fims (CPP)
- B33 mechanické zbroušení kamenných schodišť
- B34 odstranění podlahy

LEGENDA ŠRAF:

- železobeton
- dřevěné prvky
- stávající zdivo (CPP), strop
- prostý beton
- šléřkopiskový podsyp
- základová půda, zhrubněná pláň
- SDK příčky/MV
- bourané konstrukce/zemina k oděžení
- tep. izolace XPS
- tep. izolace EPS
- kámen

Poznámky:
Tato projektová dokumentace není výrobní ani dílenskou dokumentací. Pro výrobky, které takovou dokumentaci vyžadují, bude tato před zahájením prací zpracována dodavatelem stavby a odsouhlasena s architektem, projektantem i investorem.
Změnění objektu bylo zpracováno pouze stavebními prostředky, nikoliv v plném rozsahu geodeticky. Skutečné rozměry kci se tedy mohou od rozměrů uvedených ve výkresech drobně lišit. Před zahájením prací je nutné veškeré rozměry prvků ověřit na stavbě. V případě výrazného rozdílu mezi skutečností a projektem je nutné tento stav konzultovat s projektantem a návrh po vzájemné dohodě upravit.
Veškeré změny navrhované oproti projektu je nutné v předstihu konzultovat s projektantem i investorem.
Veškeré stavební práce je nutno provádět v souladu s platnými zákony a normami a dle typových detailů či technologických postupů výroby jednotlivých prvků.

SO 001

aprea

generální dodavatel projektu
Apres s. r. o.
sídlí firma: Opatovská 35/1354; 190 00 Praha 9; kancelář: Na Švihance 1/1476, 120 00, Praha 2
tel.: +420 277 004 100
e-mail: apres@aprea.cz
web: www.aprea.cz
IČO: 272 45 616, DIČ: CZ27245616

stávající
Správa železnic, státní organizace
Dlažbová 1003/7, Nové Město (Praha 1), 110 00 Praha
IČO: 70994234, datová schránka: uccchym
Rekonstrukce výpravní budovy v žst Písek
Hlavní nádraží, č.p. 303, 397 01 Písek – Soudbovská Předměstí
parcelní číslo: st. 789, st. 1930, st. 1588, 1067/1, 2891/1
Katastrální území: Písek (720755)

výkres
ŘEZ A-A', ŘEZ B-B' - STÁVAJÍCÍ STAV + BOURACÍ PRÁCE

měřítko 1:50	dokumentace část E.2.5	paré	autor Ing. Petr Legner Ing. arch. Lukáš Střítecký
datum 6/2020	dokumentace stápní PDPS		zodpovědný projektant Ing. Petr Legner
formát A2+			HIP Ing. arch. Lukáš Střítecký vypracoval Ing. Radoslav Štěpánek
			číslo výkresu 06

TENTO DOKUMENT JE DUŠEVNÍ VLASTNOSTÍ AUTORA, DLE ÚST 117 OBCH.Z. NESMÍ BYT BEZ SOUHLASU AUTORA POUŽIT KOPÍROVÁNÍ O PŘEDÁNÍ TŘETÍ OSOBĚ